

INGENIERÍA
ANTISÍSMICA

SELLOS CORTAFUEGO

Brochure de producto





Somos una empresa que brinda **SOLUCIONES CON CORTAFUEGOS**

Trabajamos de la mano con la empresa Metacaulk - RECTORSEAL.
Estamos presentes en todo el proceso y desarrollo de cada proyecto.

VALORES CORPORATIVOS

INTEGRIDAD

TRABAJO EN EQUIPO

PASIÓN

DISCIPLINA

INNOVACIÓN



NUESTRO MAYOR VALOR, **NUESTRO ACOMPAÑAMIENTO** ANTES, DURANTE Y POST

SOPORTE TÉCNICO

- ✓ Más de 3000 UL y juicios de ingeniería.
- ✓ Más de 6000 horas en capacitaciones.
- ✓ Más de 200 charlas técnicas.
- ✓ Acompañamiento post siniestro.

EXPERIENCIA

- ✓ Fabricante **Metacaulk-Rectorseal** líder global con mas de 80 años de experiencia (*Atlantis Hotel, Dubai Mall Project, Noi Bai Airport Project, Beekman- New York Airport Project, entre otros*).
- ✓ Más de 13 años de experiencia de CDV Ingeniería Antisísmica.
- ✓ Más de 200 proyectos atendidos.

ENTO PROYECTO

CREDIBILIDAD

- ✓ **TESTIMONIOS**
Nuestra mejor carta de presentación.
- ✓ **GARANTÍA**
De fábrica durante **TODA LA VIDA ÚTIL DE LA EDIFICACIÓN**
- ✓ Presencia constante en el mercado peruano.

¿POR QUÉ ELEGIRNOS?

Durante un siniestro se requiere salvaguardar la vida y dar tiempo para que los bomberos lleguen.

Esto se logra con un buen producto y una buena instalación.

En CDV Ingeniería Antisísmica, nos preocupamos por brindar un excelente producto con el soporte debido para su instalación.

Nuestros clientes nos brindan su confianza con sus testimonios.







NUESTROS **SERVICIOS**

INGENIERÍA Y SOPORTE TÉCNICO

Se brinda acompañamiento
durante todo el desarrollo
del proyecto.



ASESORÍA EN O

Se brinda sop
especializad
proceso co



ORÍA OBRA

porte técnico
o durante el
nstructivo.



MONITOREO DE LAS INSTALACIONES CORTAFUEGO POST SINIESTRO

Se brinda el servicio de monitoreo
de las instalaciones con
cortafuegos.





Complejo Deportivo Yahuar Huaca



Clínica AVIVA



Multifamiliar LUX





PRINCIPALES PROYECTOS CON SELLOS CORTAFUEGO

- ✓ Complejo Deportivo Yahuar Huaca.
- ✓ Polideportivo Videna.
- ✓ Mall Plaza Comas.
- ✓ Ampliación Mall Aventura Plaza.
- ✓ Clínica Aviva.
- ✓ Ampliación C.C. Plaza San Miguel.
- ✓ Colegio de Ingenieros del Perú.
- ✓ Promart Homecenter - Puente Piedra.
- ✓ Torre Forum.
- ✓ Torre Primera Visión.
- ✓ Edificio Multifamiliar LUX.
- ✓ Hotel Double Tree - El Pardo.
- ✓ Edificio Multifamiliar Pretoria.
- ✓ Condominio Home Town.
- ✓ C.C. Paso 28 de Julio.
- ✓ Centro Empresarial Real 2.
- ✓ Multifamiliar Madre.
- ✓ Centro Empresarial Lima Central Tower.
- ✓ Condominio Los Faisanes.



C.C. Mall Plaza Comas



C.C. Mall Aventura Plaza



Clínica Vallesur



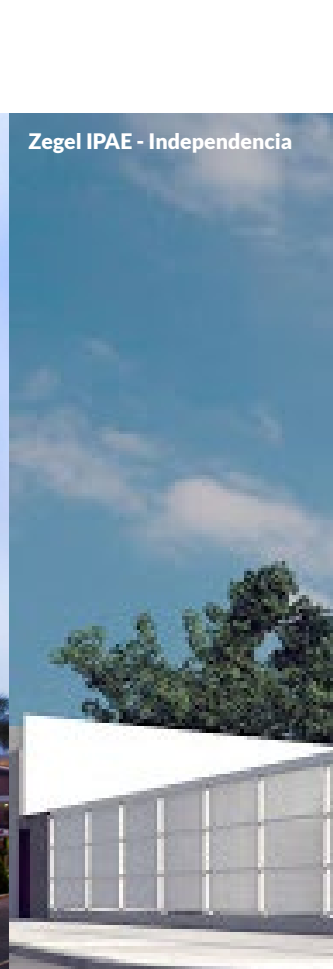
C.C. Paso 28 de Julio



- ✓ Clínica Stella de Maris.
- ✓ Colegio Roosevelt.
- ✓ Edificio Corporativo Tai Loy.
- ✓ Centro Empresarial Real 8.
- ✓ Centro Empresarial Pardo y Aliaga.
- ✓ Torre del Parque
- ✓ Multifamiliar San Felipe
- ✓ Zegel IPAE Independencia
- ✓ Coar Ica
- ✓ Edificio Vucetich
- ✓ Multifamiliar Los Parques Casa Club
- ✓ Clínica Vallesur Arequipa
- ✓ Petroperu Mollendo
- ✓ Ampliación Real Plaza Cusco
- ✓ Certus Arequipa
- ✓ Templo Mormón Arequipa
- ✓ Promart Arequipa
- ✓ C.C. El Polo



Zegel IPAE - Independencia



Hotel Double Tree - El Pardo

CERTUS Arequipa



Multifamiliar Pretoria





Edificio Torre del Parque





SELLOS CORTAFUEGO

Controla y confina el fuego y gases tóxicos



Productos de marca líder global del año 1937, de origen 



5 CRITERIOS TÉCNICOS PARA ELEGIR SELLOS CORTAFUEGO

metacaulk 

1

Mejor garantía de producto en el mercado – Por todo el tiempo de vida útil del edificio.



2

Laboratorio y centro de pruebas de quemado propio, aprobado por UL y **Certificado por FM Approved.**



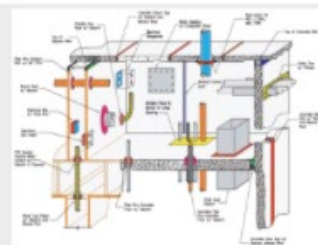
3

Aporta puntos para construcciones **LEED** y cumple con el código de Seguridad Humana **NFPA 101**.



4

Con más de 3, 000 sistemas UL, con F-rating de resistencia al fuego hasta 4 horas, soporte de ingeniería local - acompañamiento.



5

Resistencia a la humedad, al crecimiento de hongos y son pintables para un mejor acabado. Más de dos años de anaquel.



TESTIMONIOS

NUESTROS CLIENTES,
LA MEJOR CARTA DE PRESENTACIÓN.



ARQ. GERARD TRYON ANGULO
Supervisor de Sub Contratos
Polideportivo VIDENA
COSAPI

“

El servicio brindado por CDV en la Remodelación y Ampliación de la Villa Deportiva Nacional (Videna), para los Juegos Panamericanos Lima 2019, ha sido excelente, acorde con los estándares internacionales requeridos para el proyecto, cumpliendo con los requerimientos de Calidad y Seguridad, solicitados para un proyecto emblemático para el Perú, tanto en la parte operativa como también en la parte logística y de control del proyecto.

CDV, siempre se ha caracterizado por su responsabilidad hacia los compromisos adquiridos en los proyectos, como también por su gran soporte técnico con relación a los productos de alta gama que ofrece, lo que más valoro de CDV, es la logística que maneja en las diferentes áreas de la empresa, la cual está dedicada a brindar soluciones tecnológicas dentro del rubro de construcción...

”

ARQ. MARCOS OPORTO
Jefe de Supervisión
CERTUS Arequipa
DECHINI



“

Yo lo calificaría como muy bueno, el servicio de CDV, sobre todo lo referente al plazo de proveer los productos, el soporte, la metodología y el proceso de instalación de los dispositivos, ya que no solo enviaron un manual y acompañaron las primeras instalaciones, sino, hicieron hasta talleres y capacitaciones para todo el personal involucrado en el proceso, eso es algo que se valoró bastante.

Se valoró la seriedad con la que acompañaron el servicio, tanto en la fabricación, transporte y en el proceso de instalación de los productos, pero sobre todo lo que más valoré fue la puntualidad en las fechas indicadas, ya que cumplieron con sus alcances, esto es poco usual en el mercado peruano.

Definitivamente los recomendaría, ya que he trabajado con su competencia en el mercado peruano y puedo hacer un juicio de valor, en carne propia, sobre el servicio brindado.

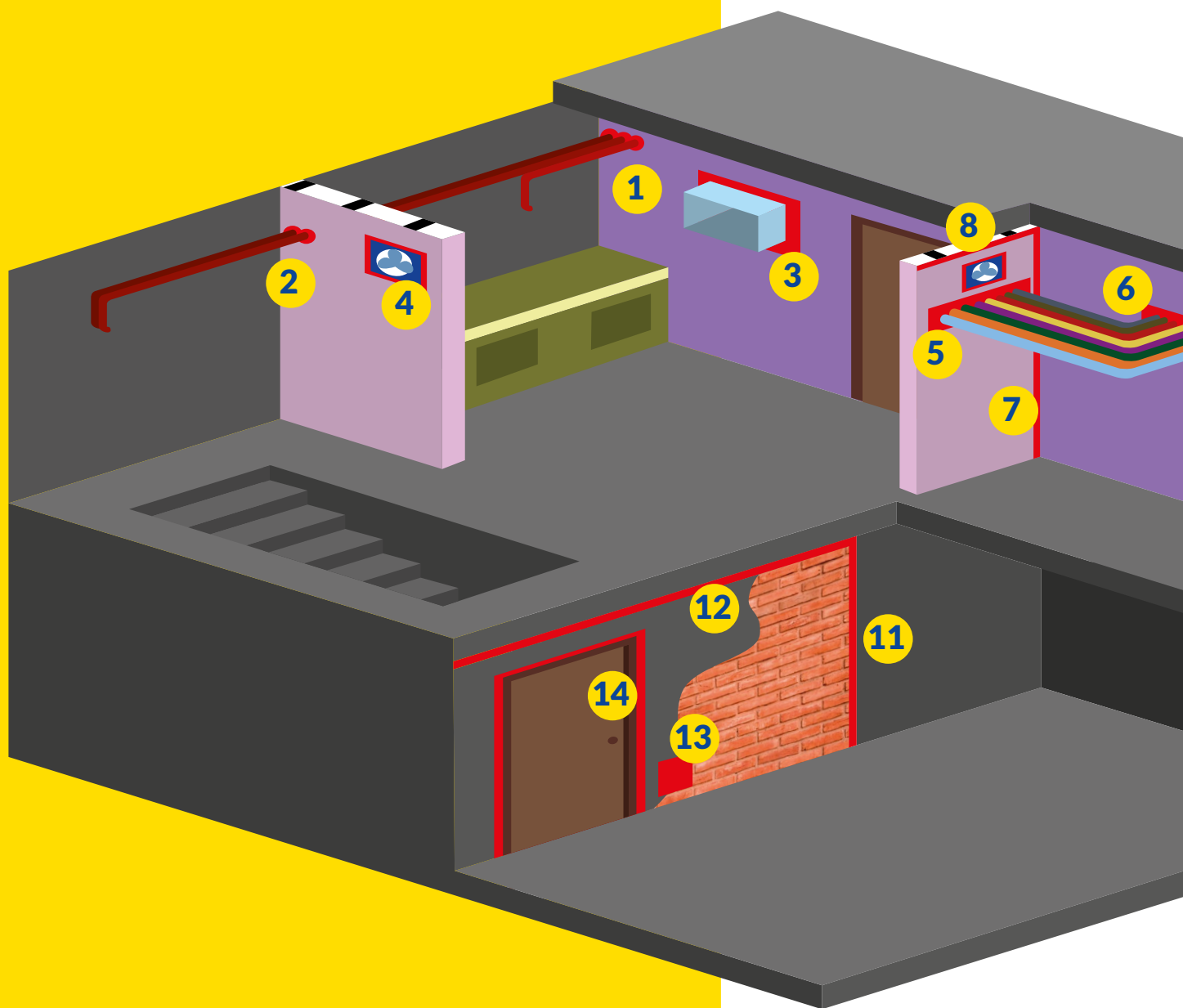
”

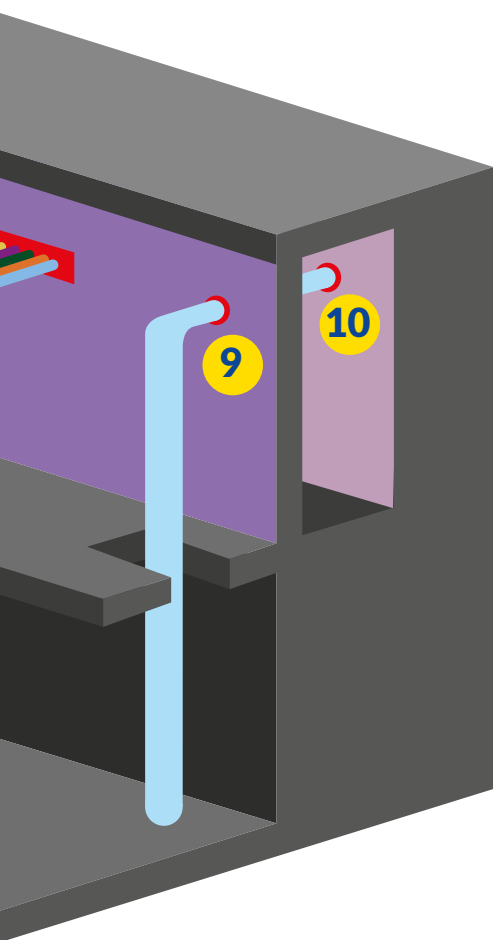




NUESTRAS SOLUCIONES

APLICACIONES





- 1 Tubería Metálica en muro de Concreto
- 2 Tubería Metálica en muro de Drywall
- 3 Ductos en muro de concreto
- 4 Ducto en muro de Drywall
- 5 Bandeja en muro de Drywall
- 6 Bandeja en muro de concreto
- 7 Junta vertical de muro de Drywall
- 8 Junta horizontal de muro de Drywall
- 9 Tubería no Metálica en muro de Concreto
- 10 Tubería no Metálica en muro de Drywall
- 11 Junta vertical en muro de concreto
- 12 Junta horizontal en muro de Concreto
- 13 Pase de manguera
- 14 Sello en puertas corta-fuego

METACAULK® 1200

DESCRIPCIÓN

Metacaulk® 1200 es una masilla cortafuego a base de agua altamente elastomérico para juntas de construcción y penetraciones de pasantes.



CARACTERÍSTICAS

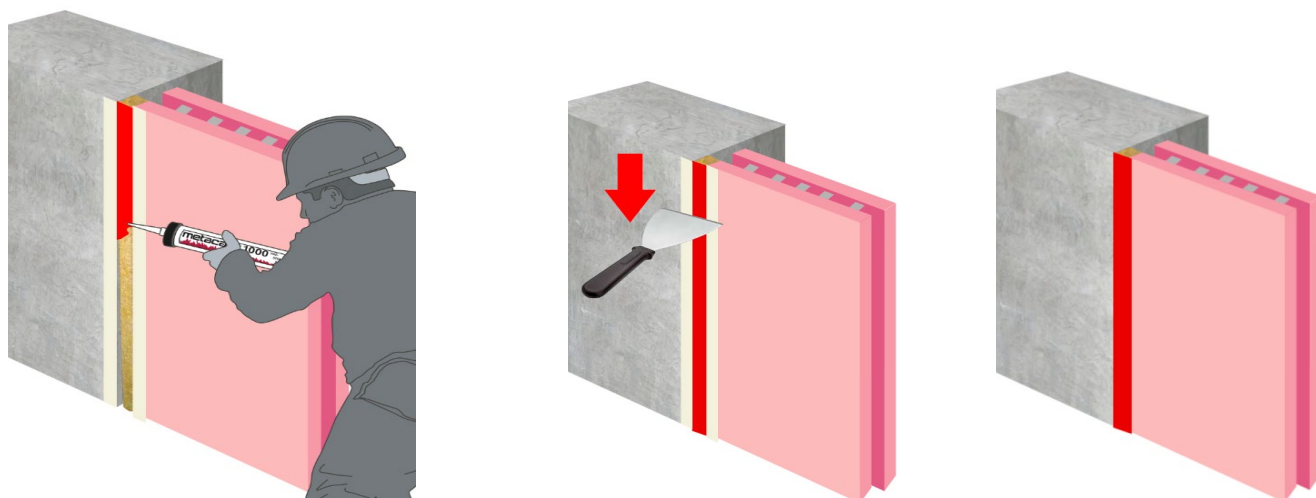
- ✓ Flexible - Elastomérico.
- ✓ Excelentes características de movimiento dinámico.
- ✓ Color rojo y blanco.
- ✓ Excelente congelación-descongelación.
- ✓ Clasificación STC 65.
- ✓ UL clasificado hasta 4 horas.
- ✓ Certificado según estándar ASTM G21.
- ✓ 3 años de anaquel.
- ✓ Temperatura de aplicación 40 ° F a 120 ° F.
- ✓ Pintable o puede aplicarse como acabado.
- ✓ Resistente a la humedad.
- ✓ Tiempo de curado (a 77°F/25°C) 5 a 7 días.

DISPOSICIÓN DEL PRODUCTO

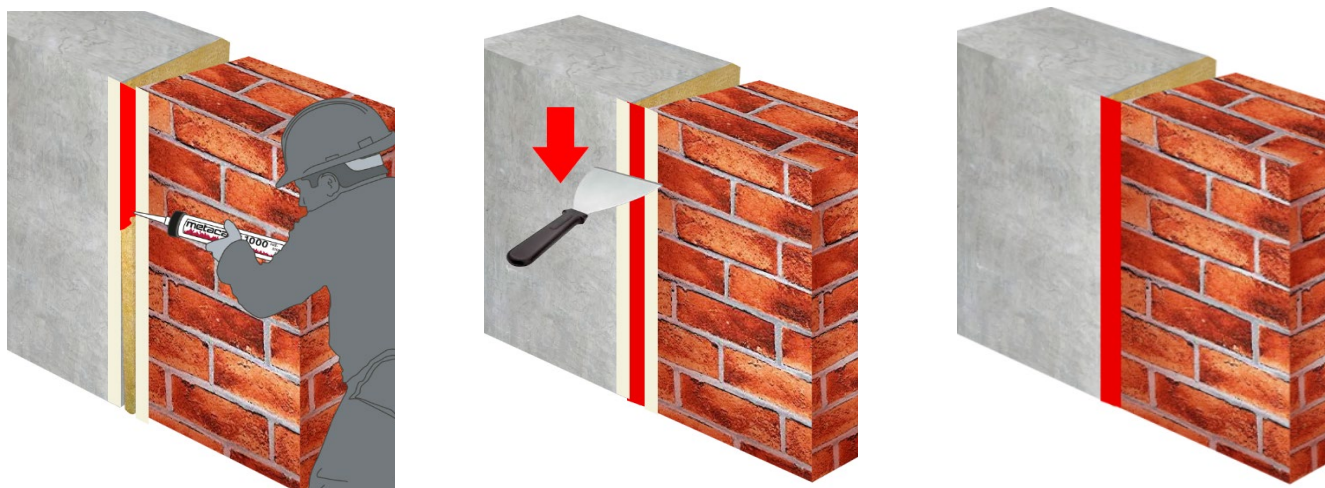
CÓDIGO	PRESENTACIÓN	CANTIDAD	DIMENSIÓN	PIE CÚBICO
Rojo - 66292	20.2 oz salchicha	12	9"x14"x7"	0.51
Blanco - 66294	20.2 oz salchicha	12	9"x14"x7"	0.51
Rojo - 66387	5 galones	1	13" x 14"	1.08
Blanco - 66386	5 galones	1	13" x 14"	1.08

APLICACIÓN Y USO

- ✓ Juntas en muro Drywall.

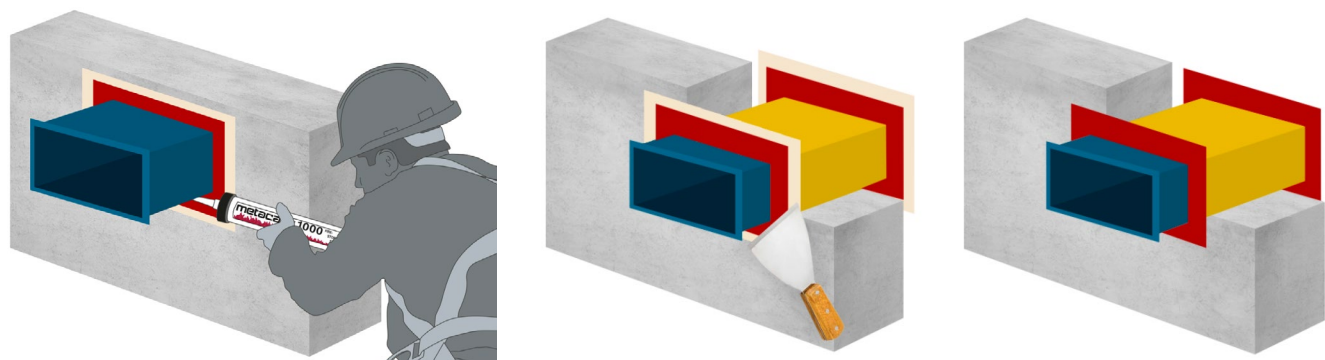


✓ Juntas en muro de concreto.

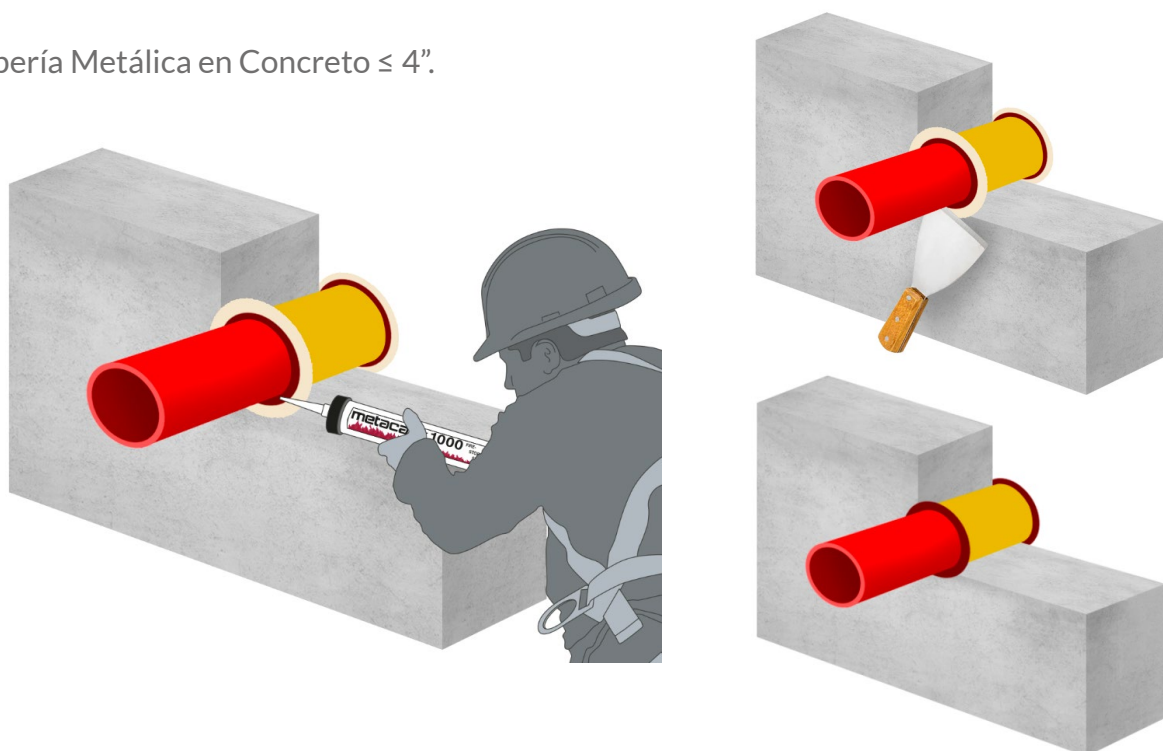


✓ Ductos en concreto de $\leq 23'' \times 23''$.

✓ Ductos en Drywall de $\leq 23'' \times 23''$.

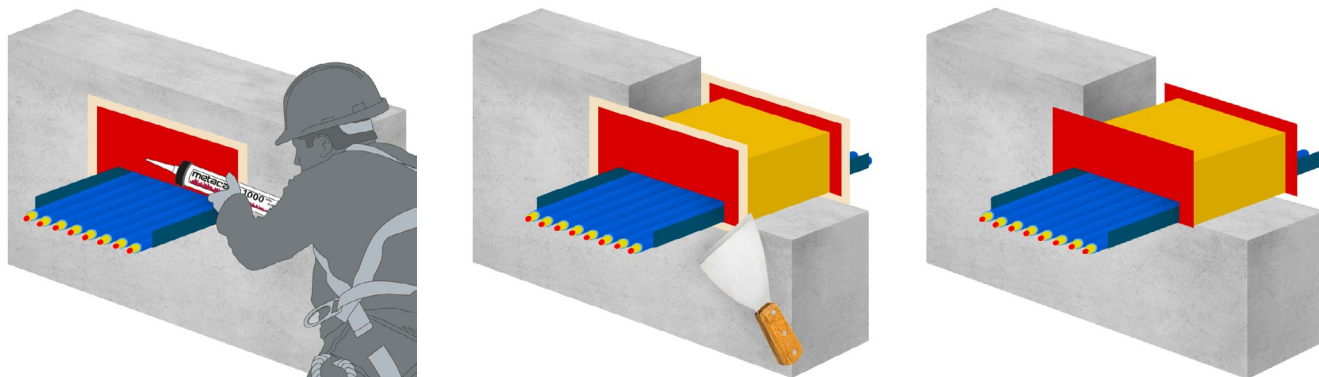


✓ Tubería Metálica en Concreto $\leq 4''$.

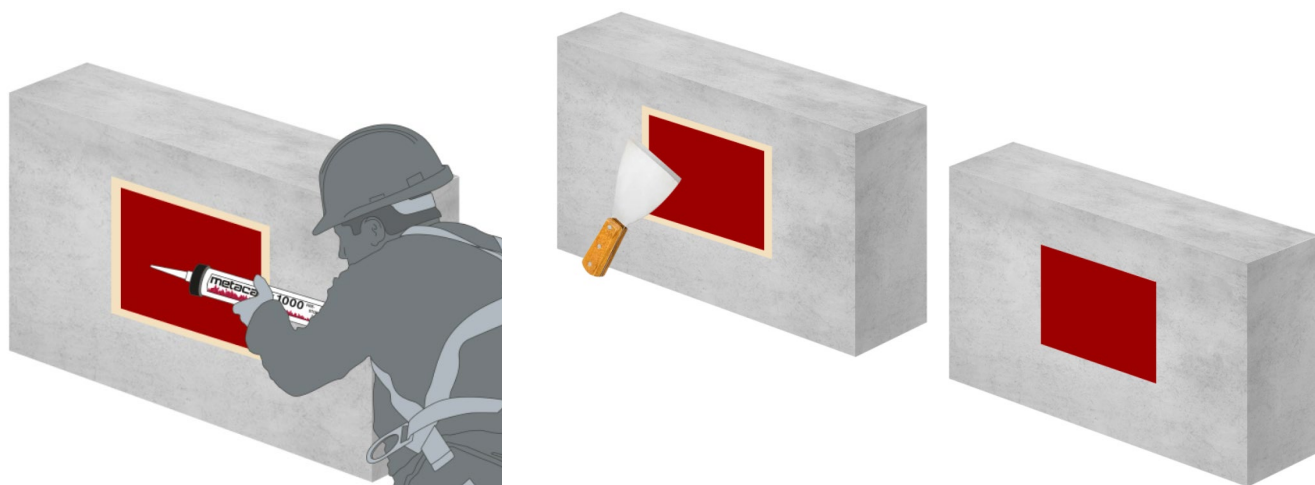


✓ Bandeja en concreto.

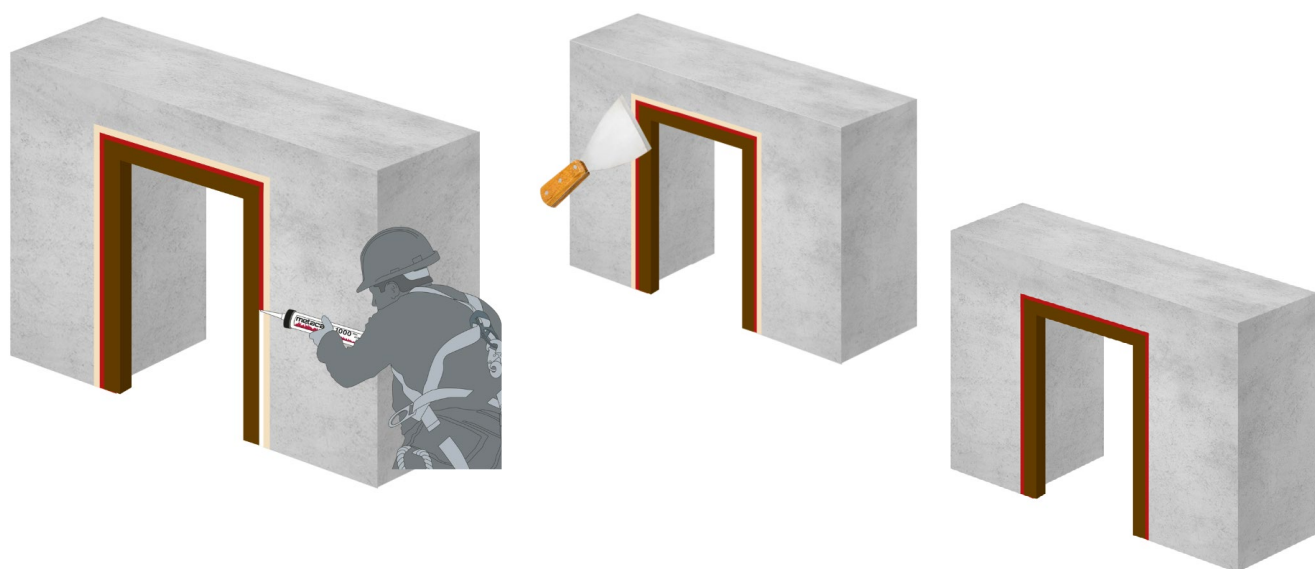
✓ Bandeja en Drywall.



✓ Pases de manguera.



✓ Puertas.



Certificaciones



CERTIFIED
CLEAN AIR GOLD

FBC
SYSTEM COMPATIBLE



METACAULK® 350i

DESCRIPCIÓN

Metacaulk® 350i es un sellador a base de agua, flexible, altamente intumescente para juntas de construcción y penetraciones de pasantes en pared o suelo.



CARACTERÍSTICAS

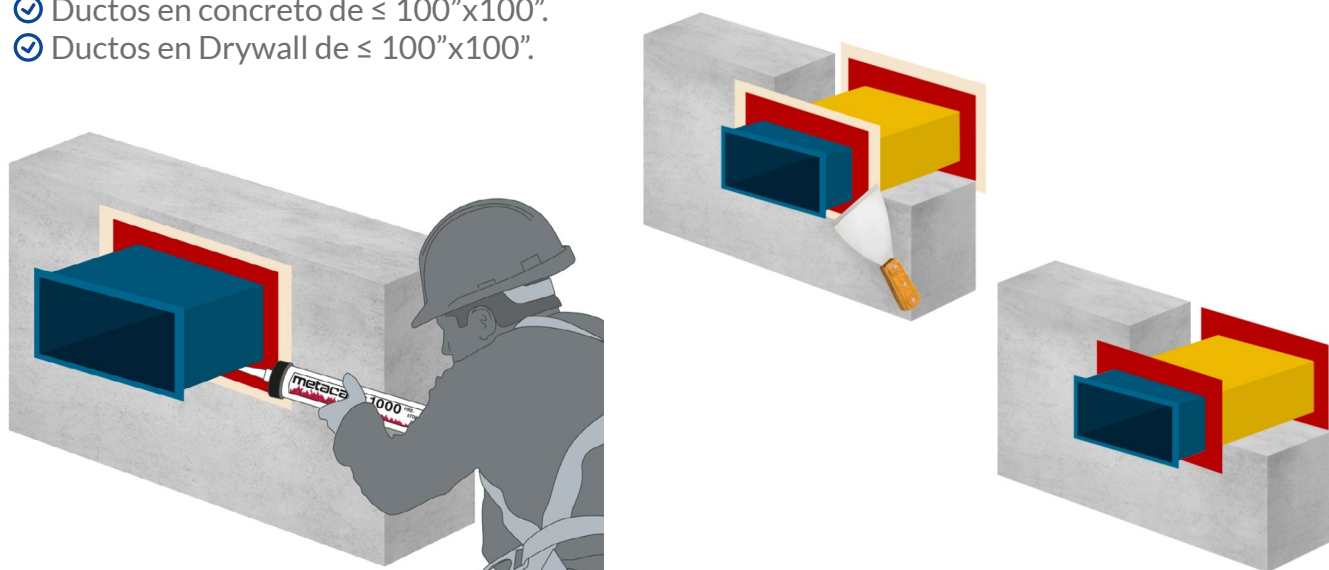
- ✓ Certificado según estándar ASTM E814 (UL 1479) y ASTM E1966 (UL 2079).
- ✓ Altamente intumescente.
- ✓ Excelente congelación-descongelación.
- ✓ Pintable.
- ✓ Usado en sistemas UL clasificados hasta 4 hrs.
- ✓ Clasificación STC 53.
- ✓ 3 años anaquel.
- ✓ Temperatura de aplicación 40 ° F a 120 ° F.
- ✓ Resistente a la humedad.
- ✓ Tiempo de curado (a 77°F/25°C) de 3 a 4 semanas.

DISPOSICIÓN DEL PRODUCTO

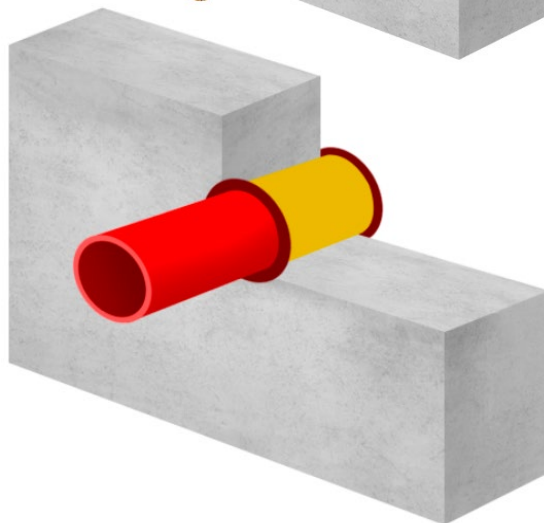
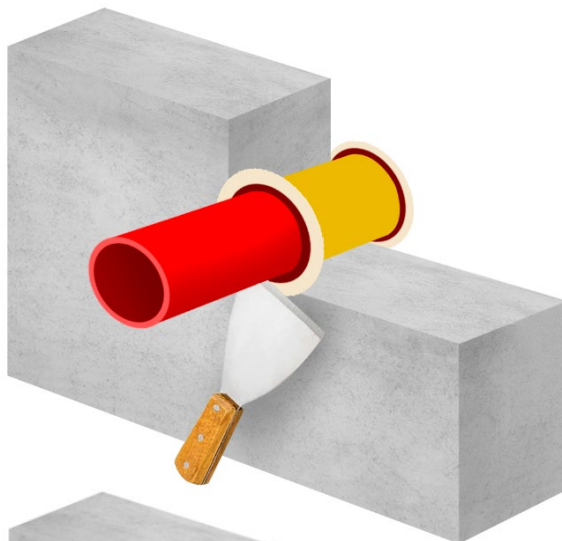
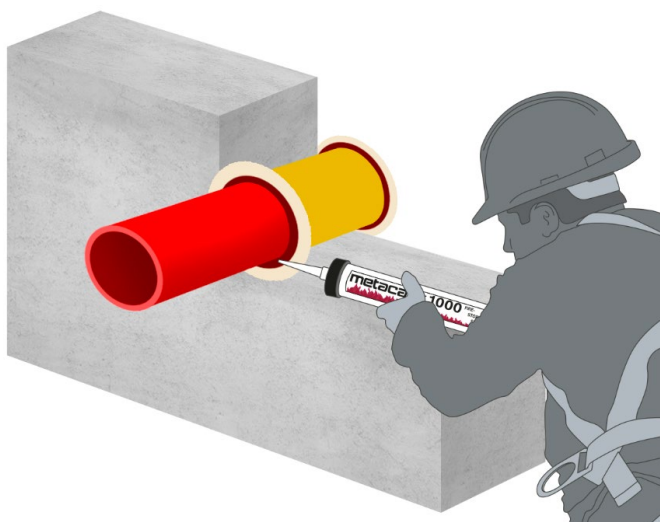
CÓDIGO	TALLA	CANTIDAD	DIMENSIÓN	PIE CÚBICO
66611	20.2 oz pqt. salchicha	12	9"x14"x7"	0.51
66613	5 galones	1	13"x14"	1.08

APLICACIÓN Y USO

- ✓ Ductos en concreto de $\leq 100'' \times 100''$.
- ✓ Ductos en Drywall de $\leq 100'' \times 100''$.



- ✓ Tubería Metálica en Concreto $\leq 4"$.
- ✓ Tubería Metálica en Drywall $\leq 10"$.
- ✓ Tubería no Metálica en Concreto de $\leq 2"$.
- ✓ Tubería no Metálica en Drywall de $\leq 2"$.



Certificaciones



CERTIFIED
CLEAN AIR GOLD



METACAULK® 1000

DESCRIPCIÓN

Metacaulk® 1000 es un sellador a base de agua, flexible, altamente intumescente para juntas de construcción y penetraciones de pasantes en pared o suelo.



CARACTERÍSTICAS

- ✓ Certificado según estándar ASTM E814, UL1479 y UL 2079.
- ✓ Excelente para congelarse y descongelarse.
- ✓ Cumple con los requisitos VOC.
- ✓ Altamente intumescente y elastomérico.
- ✓ Pintable.
- ✓ Usado en sistemas UL clasificados hasta 4 hrs.
- ✓ 3 años de anaquel.
- ✓ Resistente a la humedad.
- ✓ Temperatura de aplicación 40° F a 120° F.
- ✓ Tiempo de curado (a 77°f/25°c) 3 a 4 semanas.
- ✓ Color rojo.

DISPOSICIÓN DEL PRODUCTO

CÓDIGO	TALLA	CANTIDAD	DIMENSIÓN	PIE CÚBICO
66312	20.2 oz salchicha	12	9"x14"x7"	0.51
66309	5 galones	1	13"x 14"	1.08

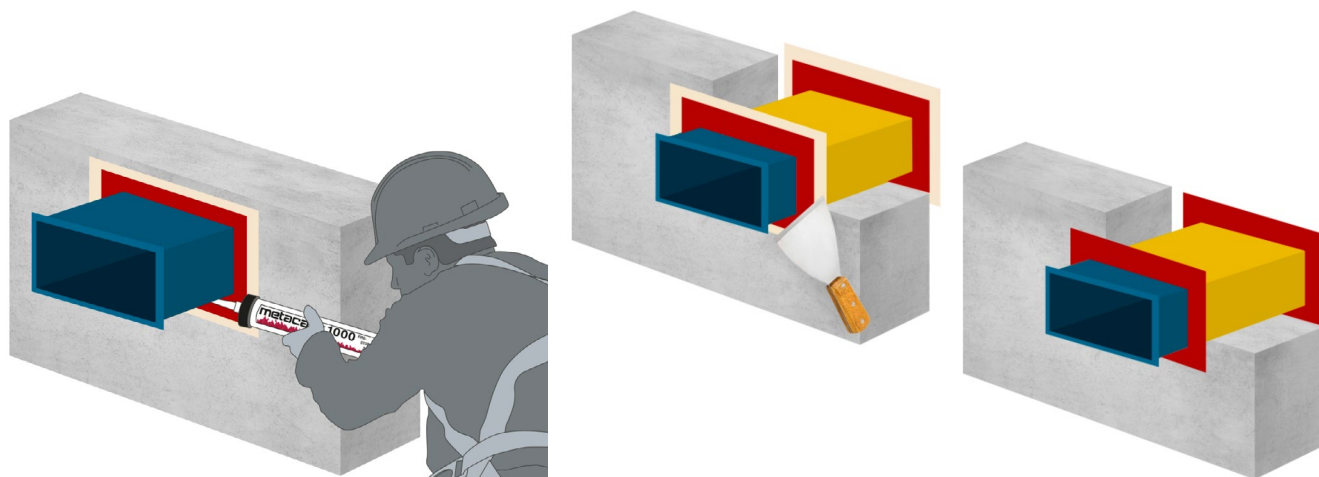
APLICACIÓN Y USO

- ✓ Ductos en concreto de $\leq 100'' \times 100''$.
- ✓ Ductos en Drywall de $\leq 100'' \times 100''$.
- ✓ Ductos barra en muros de concreto y Drywall de $\leq 27'' \times 6''$.

Certificaciones



CERTIFIED
CLEAN AIR GOLD



METACAULK® 835+

DESCRIPCIÓN

Metacaulk® 835+ es una silicona cortafuego para aplicaciones expuestas a humedad. Este sellador es flexible, antideslizante y de bajo olor para uso exterior o interior. Para uso en juntas de control o penetraciones de pasantes.



CARACTERÍSTICAS

- ✓ Uso exterior / interior
- ✓ Resistente a la intemperie / químicos
- ✓ Excelente resistencia a la humedad.
- ✓ Clasificación STC 55
- ✓ Mayor movimiento dinámico
- ✓ 2 años de anaquel
- ✓ Certificado según estándar ASTM C920, Tipo S, Grado NS, Clase 25, Uso NT, M, G, A, O.
- ✓ Color blanco humo.

DISPOSICIÓN DEL PRODUCTO

CÓDIGO	TALLA	CANTIDAD	DIMENSIÓN	PIE CÚBICO
66019	5 galones	1	13" x 14"	1.08

APLICACIÓN Y USO

- ✓ Tuberías en PVC en sistemas cerrados (de presión).
- ✓ Tubería de acero aislada y sin aislar.
- ✓ Juntas de construcción interiores y exteriores.

Certificaciones



METACAULK® C70 INDUSTRIAL CABLE COATING

(REVESTIMIENTO DE CABLE INDUSTRIAL)

DESCRIPCIÓN

El revestimiento industrial a base de agua que evita la propagación vertical y horizontal del fuego a través de cables de alimentación y comunicación. Puede utilizarse en cables independientes como en bandejas portadoras de múltiples cables.



CARACTERÍSTICAS

- ✓ A base de agua.
- ✓ Bajo olor.
- ✓ Certificado según estándar ASTM E84.
- ✓ Flexible y duradero.
- ✓ Fácil de aplicar.
- ✓ Resistencia UV.
- ✓ No altera el amperaje.
- ✓ Se adhiere a los materiales.

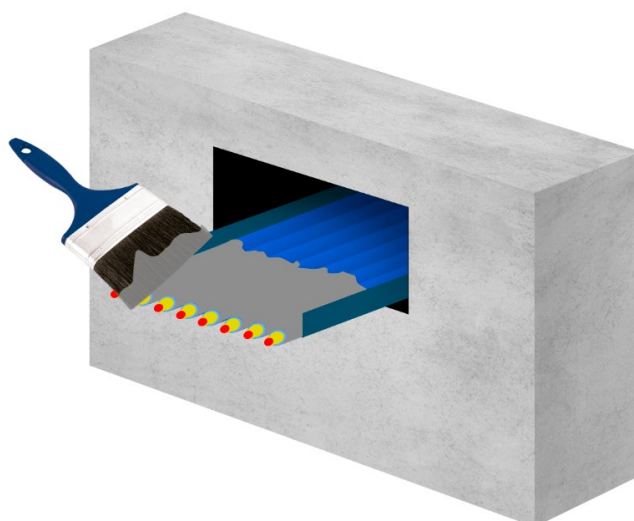
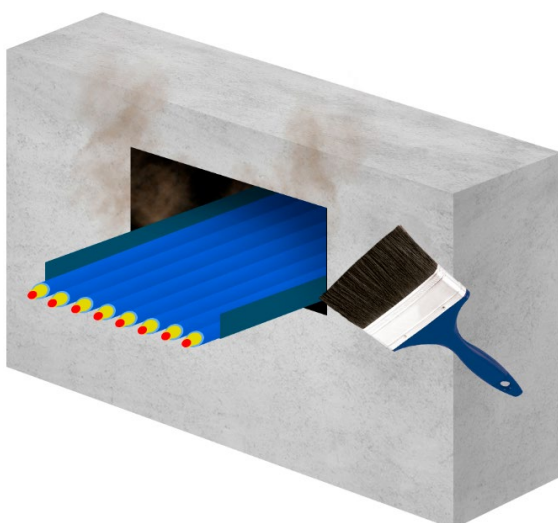
DISPOSICIÓN DEL PRODUCTO

CÓDIGO	TALLA	CANTIDAD	DIMENSIÓN	PIE CÚBICO
50250	5 galones gris	1	13" x 14"	1.08
50253	5 galones blanco	1	13" x 14"	1.08

APLICACIÓN Y USO

- ✓ Circuitos eléctricos.

Certificaciones



MORTERO RESISTENTE AL FUEGO METACAUK® FRM

DESCRIPCIÓN

El mortero resistente al fuego **Metacaulk® FRM** tiene características de soporte de carga y es adecuado para detener el fuego de manera económica a través de grandes aberturas para penetraciones pasantes en paredes y pisos resistentes al fuego.



CARACTERÍSTICAS

- ✓ Conjunto rápido, sin encogimiento, maleable.
- ✓ Excelente para grandes aberturas.
- ✓ Cortar o taladrar fácilmente.
- ✓ Fácil manipulación.
- ✓ Resistente a la humedad.

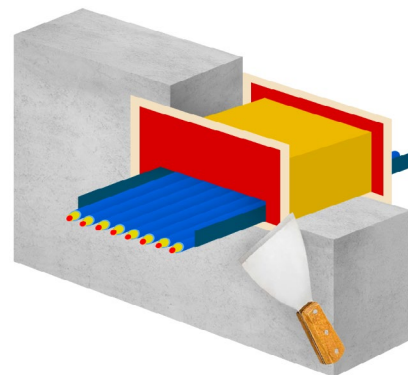
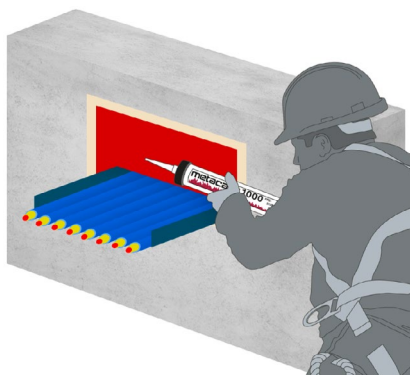
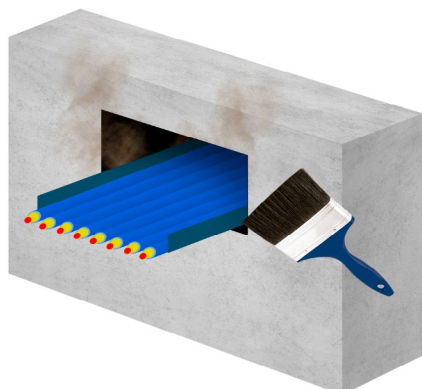
DISPOSICIÓN DEL PRODUCTO

CÓDIGO	TALLA	CANTIDAD	DIMENSIÓN	PIE CÚBICO
66334	Bolsa de 45lb	1	13" x 14"	1.08

APLICACIÓN Y USO

- ✓ Se pueden utilizar en cables de alimentación.
- ✓ Cables de fibra óptica o telefónicos.
- ✓ Bandeja de cable de aluminio o acero.
- ✓ Tubería de acero.
- ✓ Grandes aberturas.

Certificaciones



BOX GUARD™

DESCRIPCIÓN

Es una almohadilla altamente intumescente y resistente al fuego para uso en cajas eléctricas. Cuando cumple con la “regla de 24 pulgadas”, se inserta en la pared posterior interna de una caja eléctrica. Cuando se expone al fuego, **Box Guard™** se expandirá formando un carbón que sellará la abertura y evitará la propagación de llamas y limitará el aumento de temperatura en las superficies no expuestas. Una alternativa económica que ahorra trabajo a las masillas.



CARACTERÍSTICAS

- ✓ Se adhiere a la parte posterior de la caja eléctrica.
- ✓ No conductivo.
- ✓ Altamente intumescente.
- ✓ Clasificación STC 53.

DISPOSICIÓN DEL PRODUCTO

CÓDIGO	TALLA	CANTIDAD	DIMENSIÓN	PIE CÚBICO
33366	Simple	50	10"x4"x4"	0.09
66367	Doble	50	10"x8"x8"	0.19
66369	Doble para caja 5.5	50	8"x8"x5"	0.19

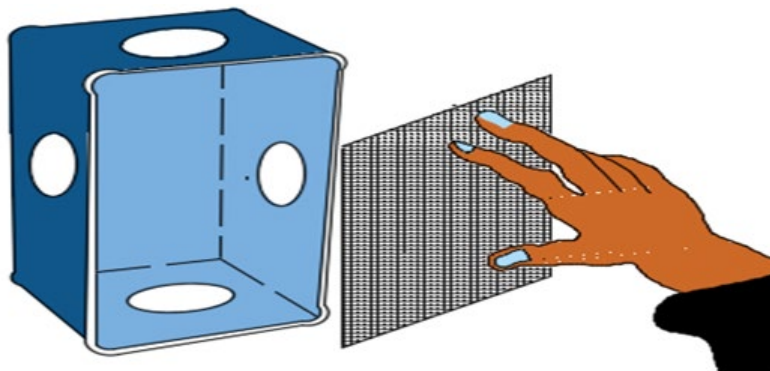
APLICACIÓN Y USO

- ✓ Protector de caja.
- ✓ Protector de enchufes eléctricos.
- ✓ Protector de cajas pase.

Certificaciones



CERTIFIED
CLEAN AIR GOLD



WRAP STRIP (CINTA CORTA-FUEGO ENVOLVENTE)

DESCRIPCIÓN

Wrap Strip es una cinta flexible de material ignífugo altamente intumescente que se utiliza principalmente para aplicaciones de tuberías de plástico y aislantes. Cuando se expone al calor, se expande y forma un carbón fuerte para sellar la penetración y evitar el paso de llamas y gases calientes. Fácil de aplicar: simplemente envuelva el número requerido de tiras alrededor del elemento penetrante y empuje hacia el espacio anular. También se puede usar con un collar universal.



CARACTERÍSTICAS

- ✓ Sin tiempo de curado
- ✓ Fácil de aplicar.
- ✓ Larga longitud significa menos desperdicio.
- ✓ Sistemas de PVC de hasta 14".

DISPOSICIÓN DEL PRODUCTO

CÓDIGO	TALLA	CANTIDAD	DIMENSIÓN
66135	1"X12"	6	9.5"X9.5"X1.5"
66136	2"X12"	4	9.75"X8.75"X2"

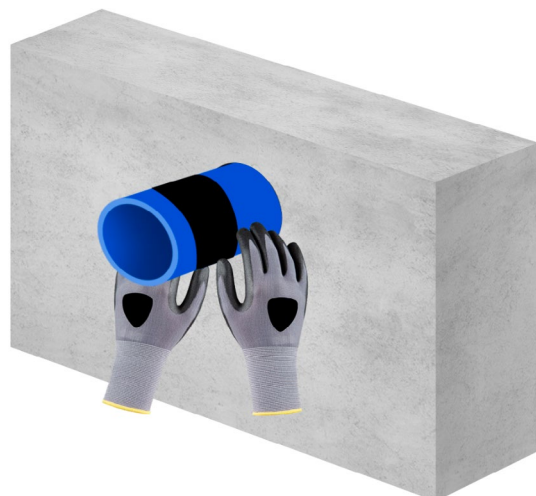
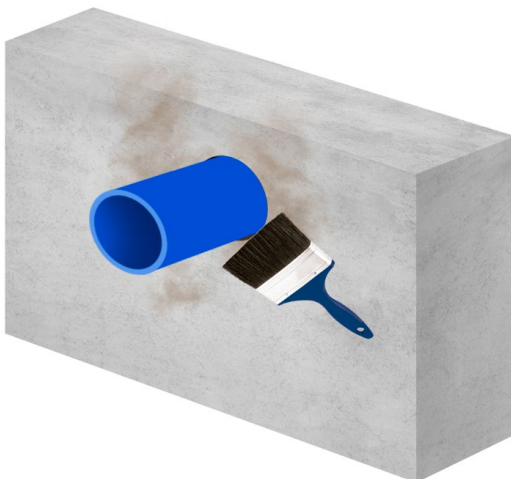
APLICACIÓN Y USO

- ✓ Tubería no Metálica en concreto de $\geq 2"$.
- ✓ Tubería no Metálica en Drywall de $\geq 2"$.

Certificaciones



CERTIFIED
CLEAN AIR GOLD



UNIVERSAL COLLAR

DESCRIPCIÓN

Es un sistema de protección contra incendios prefabricados para penetraciones pasantes utilizando PVC, CPVC, ABS, núcleo de espuma de PVC, núcleo de espuma ABS, tubería de FRPP, PEX y cable eléctrico. Clasificación UL para sistemas abiertos y cerrados, cuentan con un mecanismo de bloqueo fácil que asegura una instalación simple. El diseño del collar reduce en gran medida el tiempo y los gastos necesarios para instalar collares competitivos.



CARACTERÍSTICAS

- ✓ Cabe en áreas de acceso limitado.
- ✓ 25% de reducción del tiempo de instalación.
- ✓ Fácil instalación.
- ✓ Altamente intumescente.
- ✓ Probados para tuberías de PVC, CPVC, ABS y PVC/ABS.

DISPOSICIÓN DEL PRODUCTO

CÓDIGO	TALLA	CANTIDAD
66091	2"x50" rollo	1
66095	1"x50" rollo	1

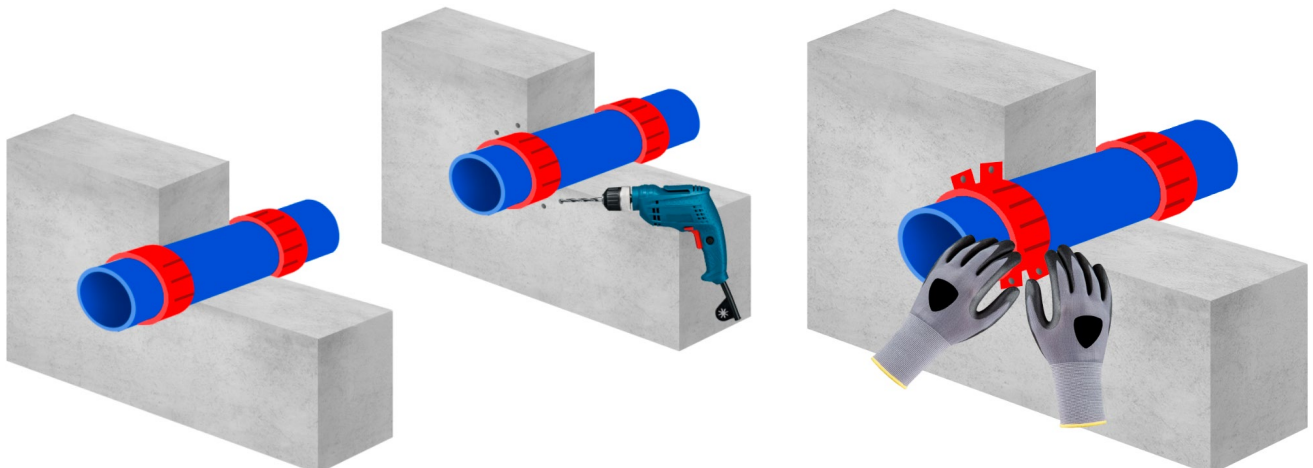
APLICACIÓN Y USO

- ✓ Tubería no Metálica en concreto de $\geq 2"$.
- ✓ Tubería no Metálica en Drywall de $\geq 2"$.

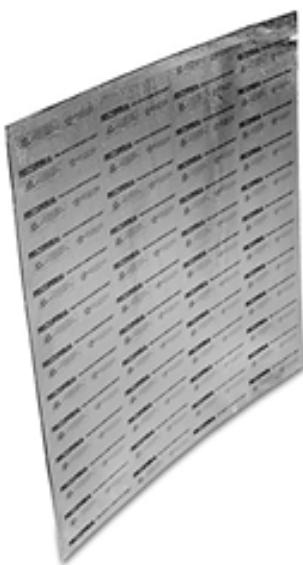
Certificaciones



CERTIFIED
CLEAN AIR GOLD



COMPOSITE SHEET



DESCRIPCIÓN

Composite Sheet es un panel rígido resistente al fuego que se utiliza para sellar las penetraciones y restaurar la resistencia al fuego en pisos, techos o paredes en los que se ha realizado una gran abertura para el paso de elementos penetrantes. Está hecho de un material reforzado, altamente intumescente.

CARACTERÍSTICAS

- ✓ Peso ligero.
- ✓ Acero inoxidable.
- ✓ Ideal para aplicaciones de sala limpia.
- ✓ Para grandes aberturas.
- ✓ Material intumescente pegado a lámina de acero.

DISPOSICIÓN DEL PRODUCTO

CÓDIGO	TALLA	CANTIDAD	DIMENSIÓN	PIE CÚBICO
66320	36"x36"	1	38"x38"x2"	1.67

APLICACIÓN Y USO

- ✓ Pasantes múltiples con aberturas mayores.

Certificaciones



CERTIFIED
CLEAN AIR GOLD



Experiencia global

RectorSeal®, el líder mundial en la industria de seguridad de vida y protección pasiva contra incendios, ha consolidado la marca Metacaulk® en una línea completa de soluciones contra incendios al redor del mundo.



Temple Court - New
York Financial District



Atlantis, The Palm
Dubai



Aeropuerto Internacional de Noi Bai Hanoi
Vietnam



Dubai Mall
Emiratos Árabes Unidos



(+511) 346 1002



(+51) 914 681 053
(+51) 946 099 135



cdv@cdvperu.com



www.cdvperu.com

